



Webinar Smart Reporting für Geschäfts- und Nachhaltigkeitsberichte

15. April 2026

forv/s
mazars

Ihre Ansprechpartner

Ein starkes Team



Dr. Wolfgang Völl

Partner

Forvis Mazars



Christian Herold

Partner

Forvis Mazars



Patrick Sievering

Director

Forvis Mazars



Thorsten Mueller

Solutions Consultant

Workiva



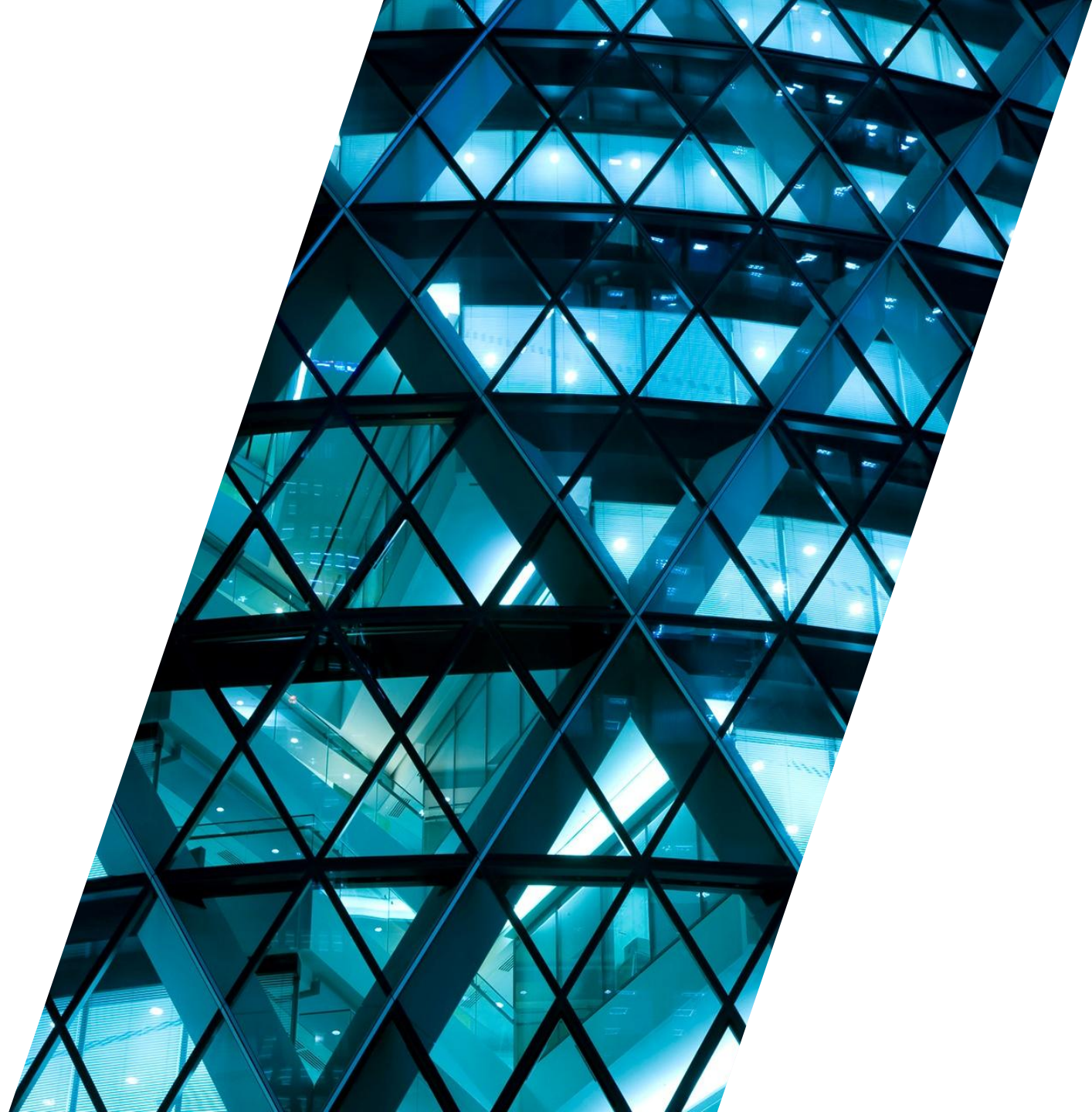
Agenda

1. Hinführung zum Thema
2. Disclosure Management-Technologien im deutschen Markt – Überblick und Trends
3. Funktionsumfang und Mehrwert moderner Disclosure Management-Lösungen am Beispiel Workiva
4. Erfahrungen aus Implementierungsprojekten



01

Hinführung zum Thema



Einleitung

Typische Herausforderungen

Prüfungsoptimierung und –entzerrung

[Optimierung der Abstimmung mit dem Wirtschaftsprüfer;
ESEF Tagging Build-In]

Datenqualität und Qualitätssicherung in der Endphase

[Änderungen in letzter Minute]

Automatisierung und Integration von Künstlicher Intelligenz

Koordination und Zusammenarbeit

[intern und extern]

Prozessoptimierung

[z.B. bei internen Kontrollen,
Layout, Übersetzung,
Benutzerverwaltung]

FastClose

[Bearbeitungszeiten minimieren]

Über Forvis Mazars

Wir verfügen über umfassende Marktkenntnisse zu relevanten Tools



Wir verbinden fundiertes **Business-, Management-, Industrie- und IT-Know-how** und verfügen über umfassende Erfahrung in **Tool-Auswahlprozessen** sowie der **Implementierung verschiedenster Technologien**, darunter **Workiva und Lucanet**.

**forvis
mazars**

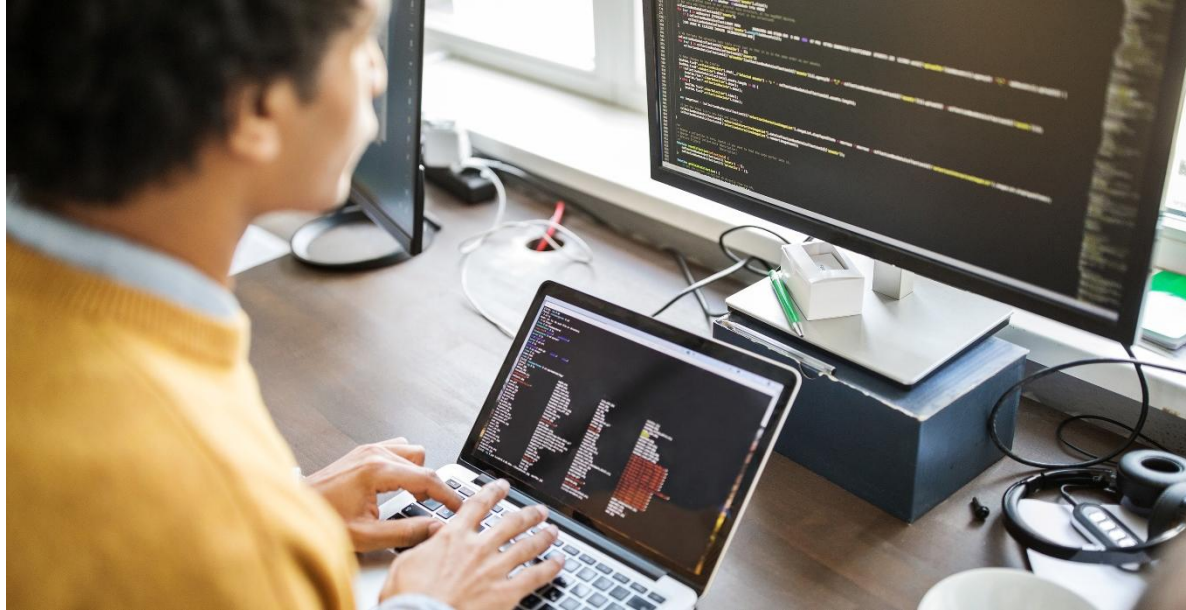
&

workiva

- Wir haben **zahlreiche Referenzen für erfolgreiche Workiva-Implementierungsprojekte**. Neben der Implementierung von **Finanzberichten - und Nachhaltigkeitsberichten in Workiva** haben unsere Teams auch umfangreiche Erfahrung in anderen Bereichen der Workiva-Lösungen (ESEF, SEC, Controls Management, Enterprise Risk Management).
- Durch unsere Data Management Erfahrung haben wir zahlreiche Systeme upstream und downstream an Workiva angebunden, darunter SAP BO-FC, SEM-BCS, BW, SCT, Oracle (Hyperion) Workday, u.a.
- Das Workiva Kompetenz Team von **Forvis Mazars** ist solution-übergreifend aufgestellt. Viele der zertifizierten Workiva Kolleg*innen sind erfahren in der Umsetzung von mehreren Lösungen (z.B. Financial Reporting und ESG).
- Wir sind **Entwicklungspartner von Workiva** sowie **einer der führenden Implementierungspartner von Workiva**.
- Wir nutzen Workiva auch für unsere **Managed Service Kunden**.

Grundsatzfrage

Welchen Weg werden Sie beschreiten?

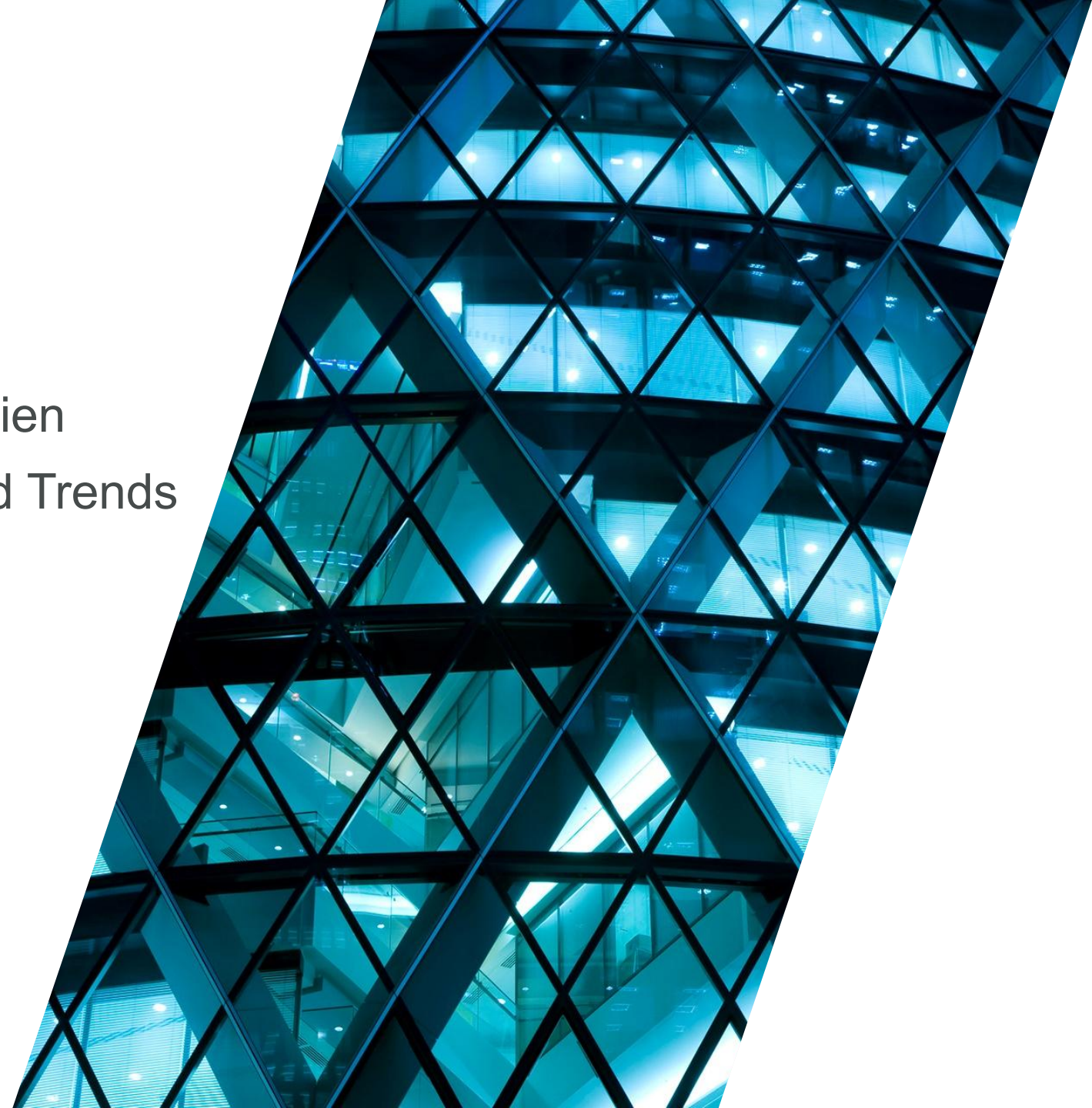


Anschaffung einer Disclosure Management Software bzw. Wechsel der vorhandenen Software unter Beibehaltung aller aktuellen Prozesse und Arbeitsweisen

Chance auf Hinterfragung der aktueller Prozesse nutzen mit dem Ziel der Berichtsoptimierung, Automatisierung und Prüfungsdigitalisierung einschließlich einer allgemeinen Marktanalyse

02

Disclosure Management-Technologien
im deutschen Markt – Überblick und Trends



Disclosure Management-Technologien im deutschen Markt – Überblick und Trends

Marktanteile der ESEF Softwareanwendungen im Überblick

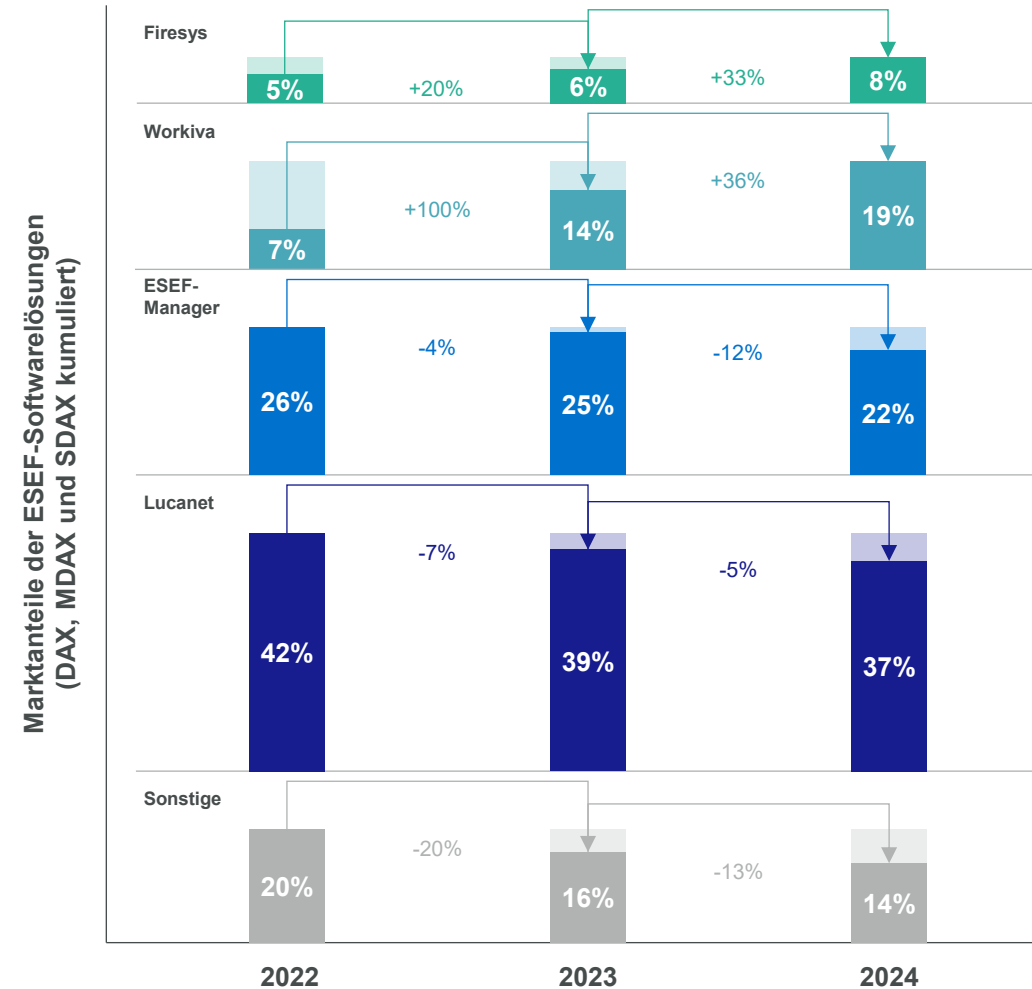
Untersuchungsumfang:

DAX, MDAX und SDAX notierte Unternehmen

Anzahl der Unternehmen	154
Anzahl der ESEF-Unterlagen	462
davon nicht zuordenbar	45
davon zuordenbar	417

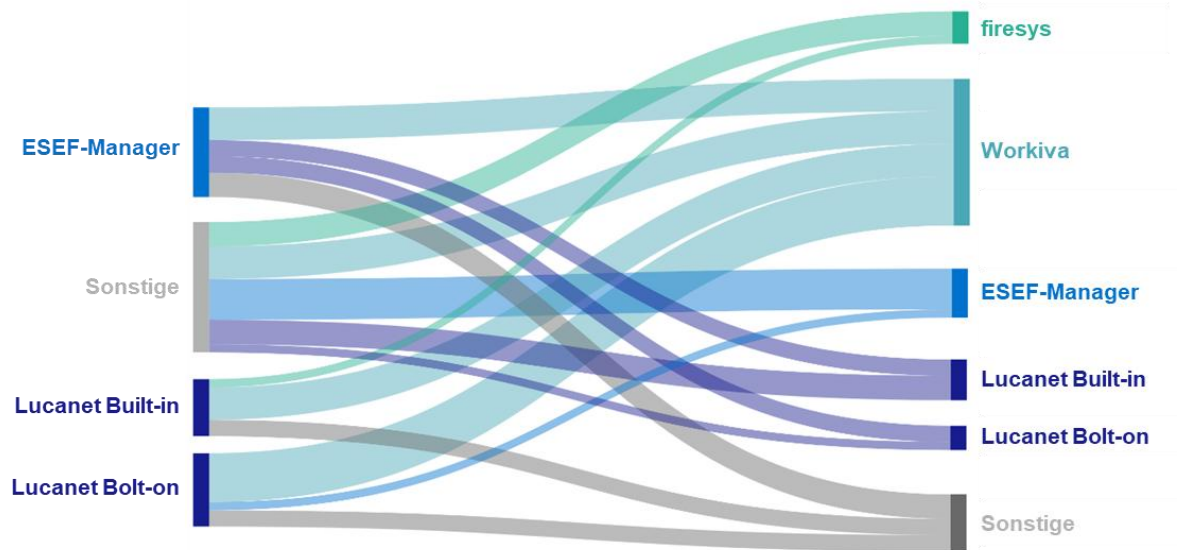
Ergebnisse:

- **Workiva** weist die **höchsten relativen Zugänge** auf
- **33%** der Unternehmen haben ihr System in den letzten 5 Jahren gewechselt



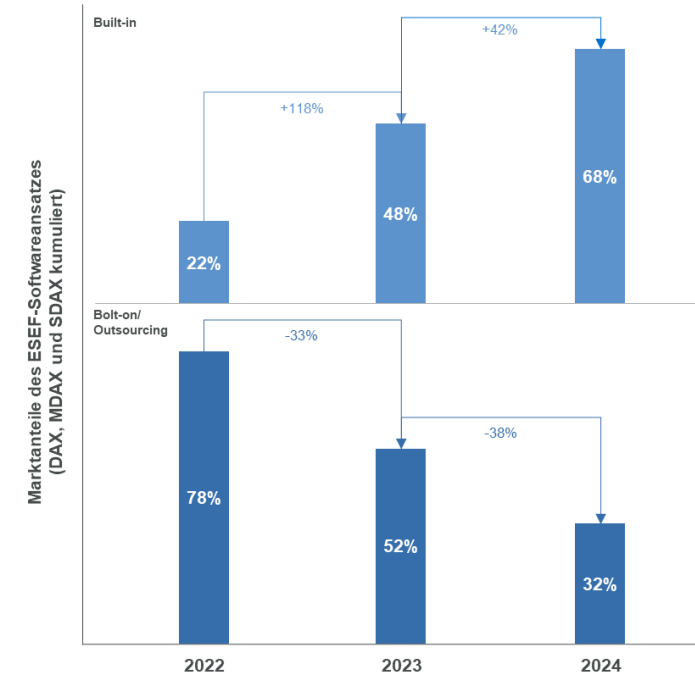
Disclosure Management-Technologien im deutschen Markt – Überblick und Trends

Anwenderwanderung



Ergebnisse in Bezug auf Workiva:

- Workiva verzeichnete keine Anwenderabwanderungen
- Workiva weist die höchste Anwenderzuwanderung auf
- Die größten Zugänge zu Lasten von Bolt-on Lösungen



Ergebnisse:

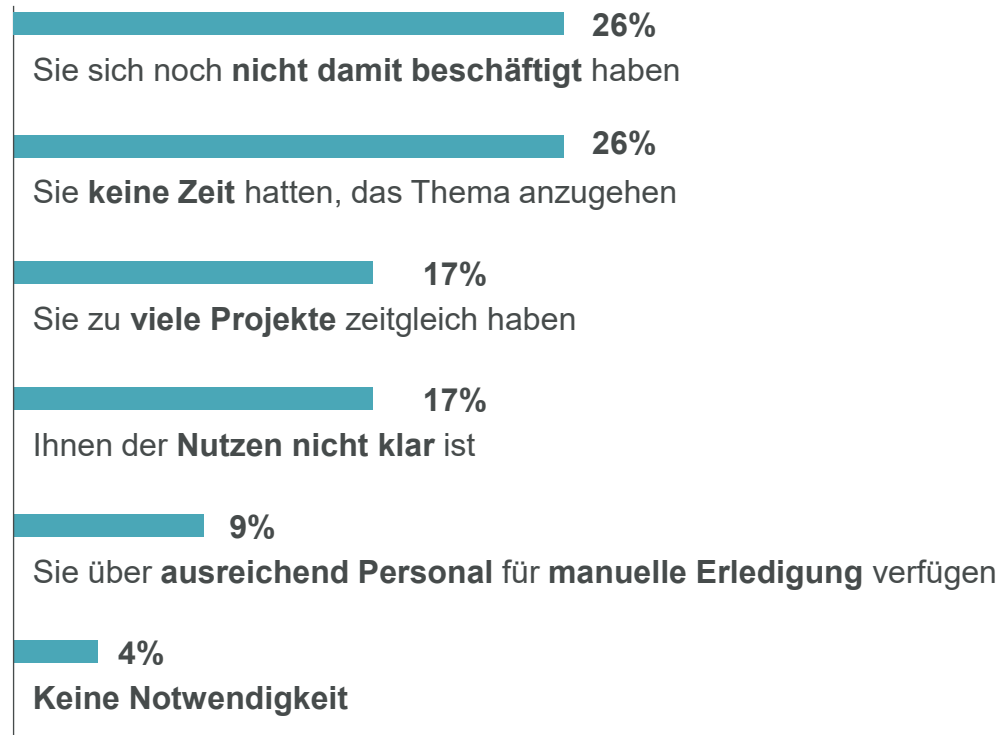
- Insgesamt starker Zuwachs bei Built-in Lösungen
- Rückläufiger Trend bei Bolt-on Lösungen im DAX, MDAX und SDAX

Disclosure Management-Technologien im deutschen Markt – Überblick und Trends

Kernaussagen unserer DMS Studie

Teilnehmerkreis 55 Unternehmen (24 % ohne DMS)

Sie nutzen aktuell kein DMS, weil...



Unternehmen, die derzeit eine DMS Einführung planen (11 % der Befragten)

Diese Systeme sind bei Ihnen in Planung:

Workiva: 50%

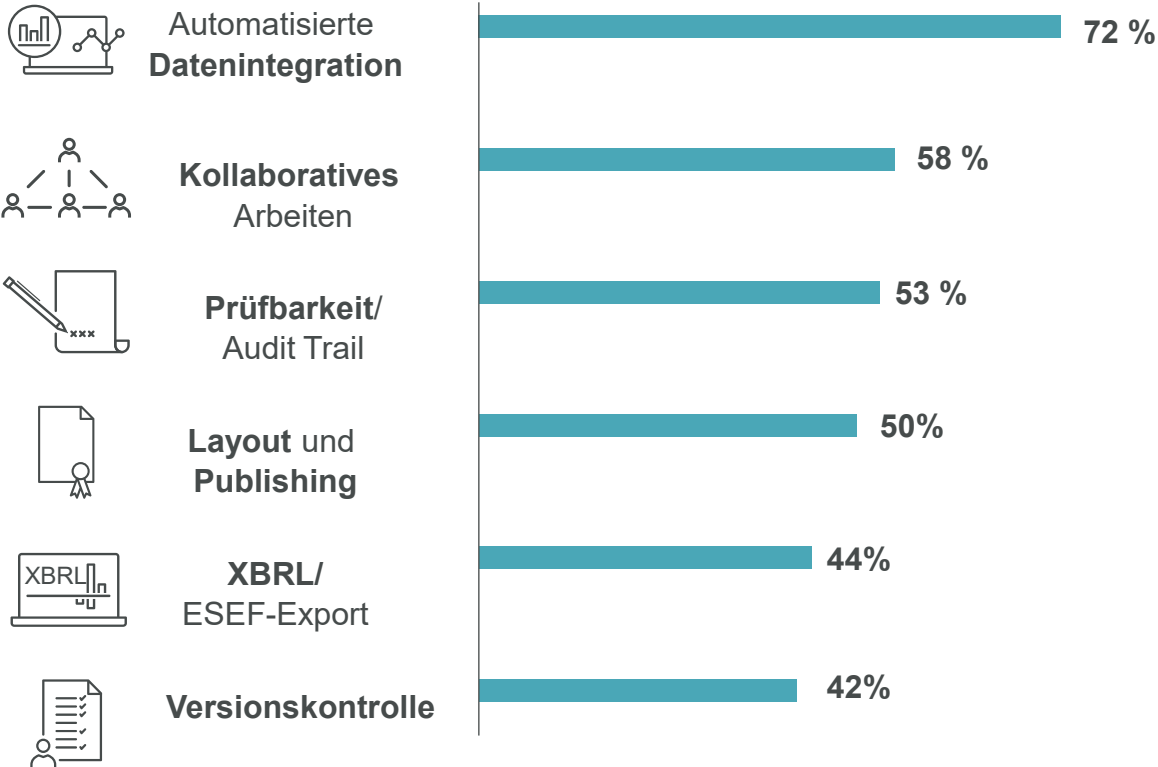
Lucanet: 33%

CCH Tagetik: 17%

Disclosure Management-Technologien im deutschen Markt – Überblick und Trends

Kernaussagen unserer DMS Studie

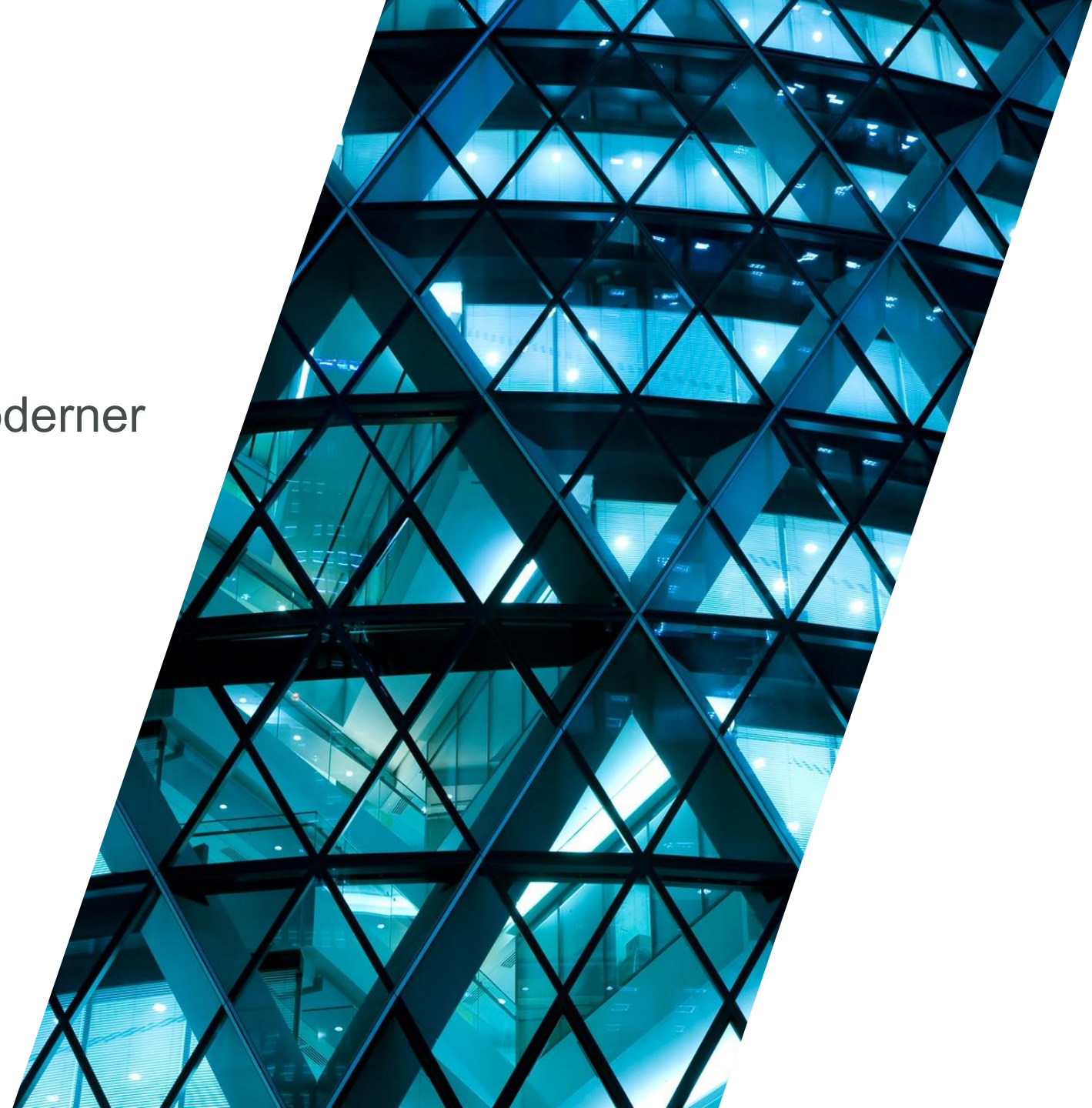
Am meisten geschätzte Funktionen von Anwendern...



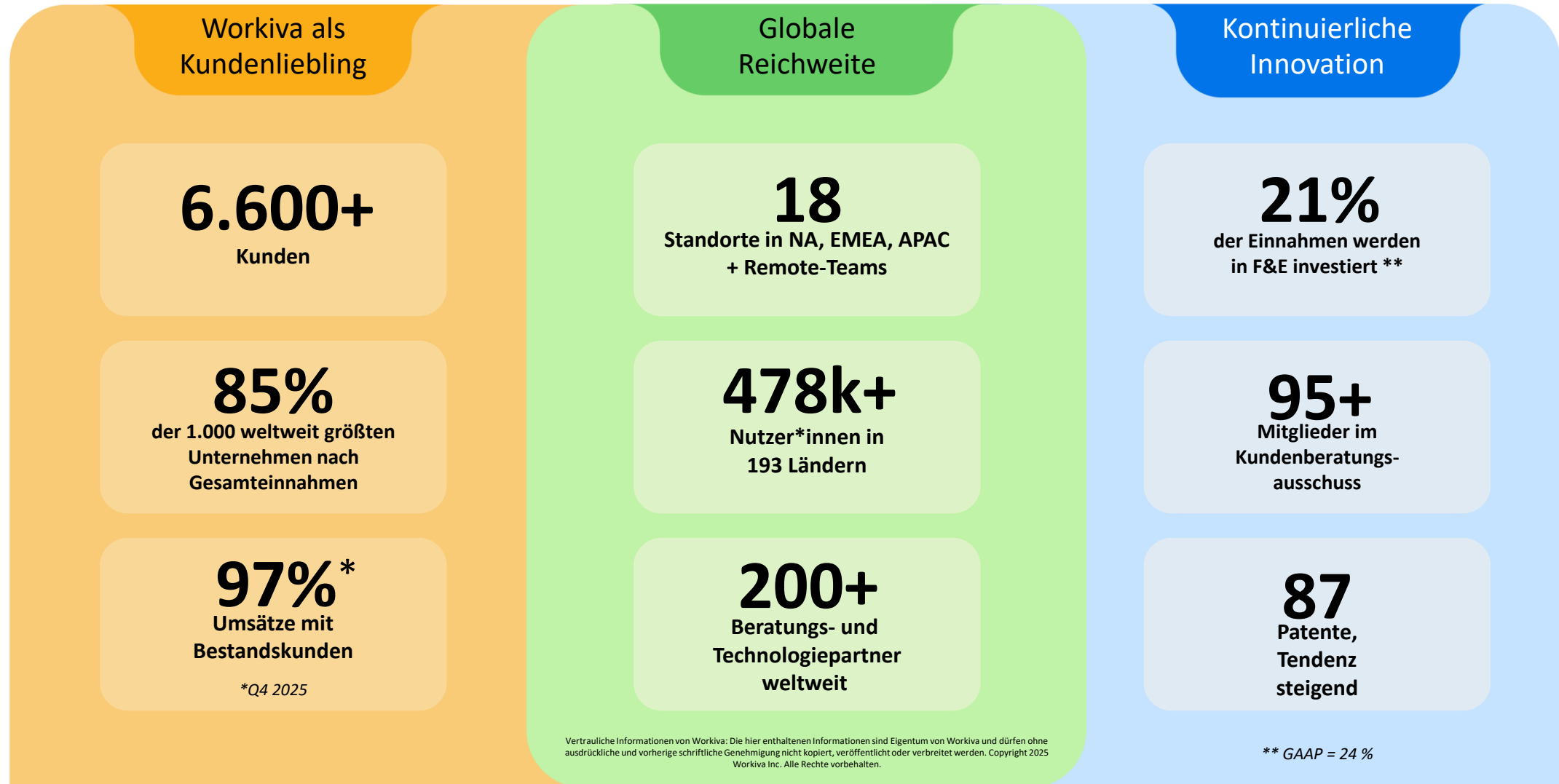
Große Bitte: Teilnahme an aktueller Studie 2026

03

Funktionsumfang und Mehrwert moderner
Disclosure Management-Lösungen
am Beispiel Workiva

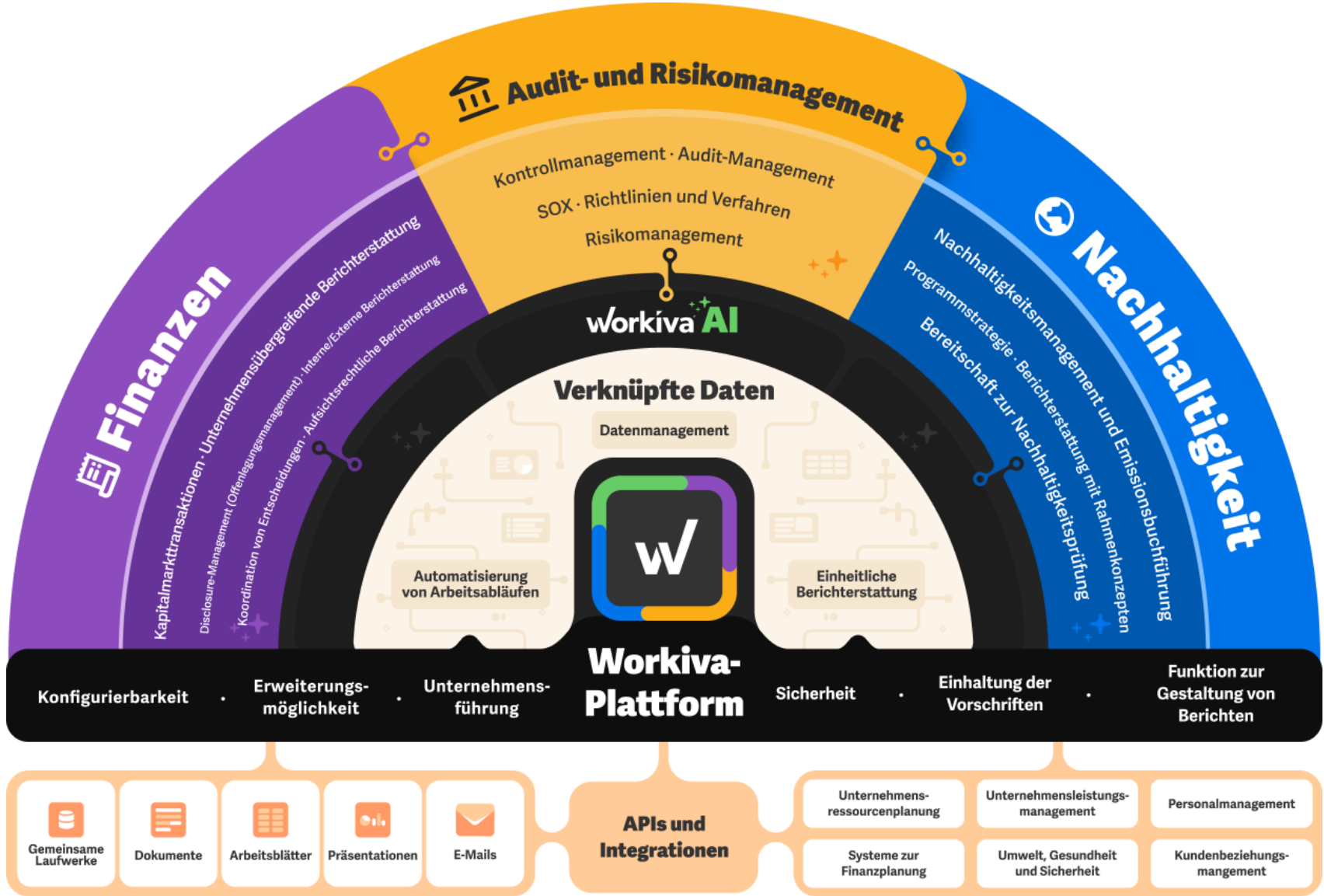


Workiva/Gastpräsentation



Die KI-gestützte Plattform für datengesteuerte Teams

Für Transparenz, Effizienz und Vertrauen.



workiva[®] AI

Wir haben KI im Zentrum der Plattform vereint, um Ihre täglichen Arbeitsabläufe innerhalb Ihrer sicheren, kontrollierten und gesteuerten Benutzerumgebung der Workiva-Plattform zu beschleunigen und zu personalisieren.



Speziell entworfen

für Finanz-, Audit-, Risiko- und Nachhaltigkeitsherausforderungen, Anwendungsfälle und Arbeitsabläufe.



Nahtlos integriert

in die bestehenden Arbeitsabläufe und Prozesse verwaltet über unsere Plattform.



Sicher konzipiert

auf der Workiva-Plattform – mit dem gleichen Engagement für einen verantwortungsvollen Umgang mit Daten.

Workiva Live-Demo



Climate Related Risk & Opportunities Response

- Metric details**
- Governance Recommended Disclosure (a)
 - 2-9: Governance structure and composition
 - G-1 ESRS 2 IRO-1: Disclosure Requirement...
 - C2.2: Describe your process(es) for identif...

TCFD Governance Recommended Disclosure (a)

Description
Describe the board's oversight of climate-related risks and opportunities.

Guidance for All Sectors
In describing the board's oversight of climate-related issues, organizations should consider including a discussion of the following:

- processes and frequency by which the board and/or board committees (e.g., audit, risk, or other committees) are informed about climate-related issues;
- whether the board and/or board committees consider climate-related issues when reviewing and guiding strategy, major plans of action, risk management policies, annual budgets, and business plans as well as setting the organizations

Greenhouse

Program Year: 2023 | Reporting Period End: Month 12

- Indirect GHG Emissions
- GHG General

Clear chat

improve the executive summary in my annual
Content generated by AI. Review for accuracy

Layout

Section size: A4 (20.99cm x 29.7...)

Orientation: [Portrait/Portrait]

Enable design section: [Off]

Columns: 1 | Gutter: 0.8 cm

Margins: Left: 1.9 cm | Right: 1.9 cm | Top: | Bottom: |

Governance Statement

Aligning with this mission is the company's determined commitment to very weak governance

In 2006, the board of directors amended the Company's by-laws to adopt a majority vote standard for the election of directors, beginning with the next election in May 2007. The majority vote standard requires each director to receive a majority of the votes cast with respect to that director. Previously, directors were elected under a plurality vote standard, which meant that the candidates receiving the most votes would win without regard to

Workflow

Submit for review

Created | Assigned | **In progress** | In review | Complete

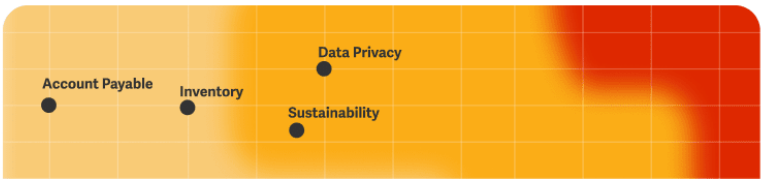
Procedure is in progress.

Assignee: Martin | Due date: 01/01/2023

Reviewer: Thomas | Due date: 04/01/2023

+ Add reviewer

Audit Risk Heat Map



Workiva

Wie Workiva Kunden profitieren



**Ausgereifte Cloud-
native Lösung**



**Ein Berichtsdokument
ohne Medienbruch**



**Unlimitierte
Kollaboration in
Echtzeit**



**Einbindung externe
Parteien (z.B. Prüfer)**



**Audit-
Trail/Änderungsnach-
verfolgung**



**Integrierte KI-
Funktion**



x

**forv/s
mazars**

Workiva

Wer auf Workiva vertraut



Beiersdorf



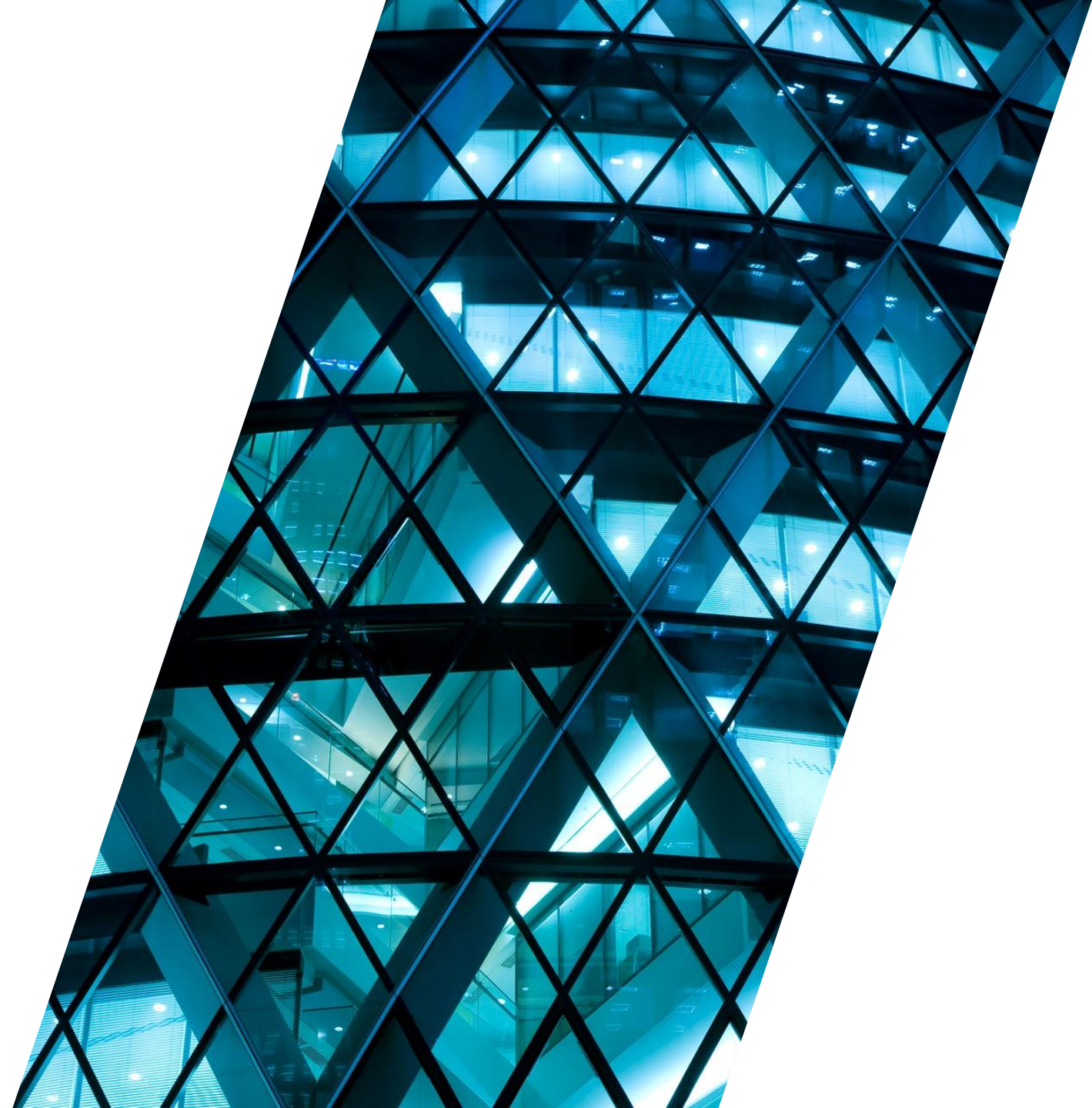
BORSIG

BLACKLANE



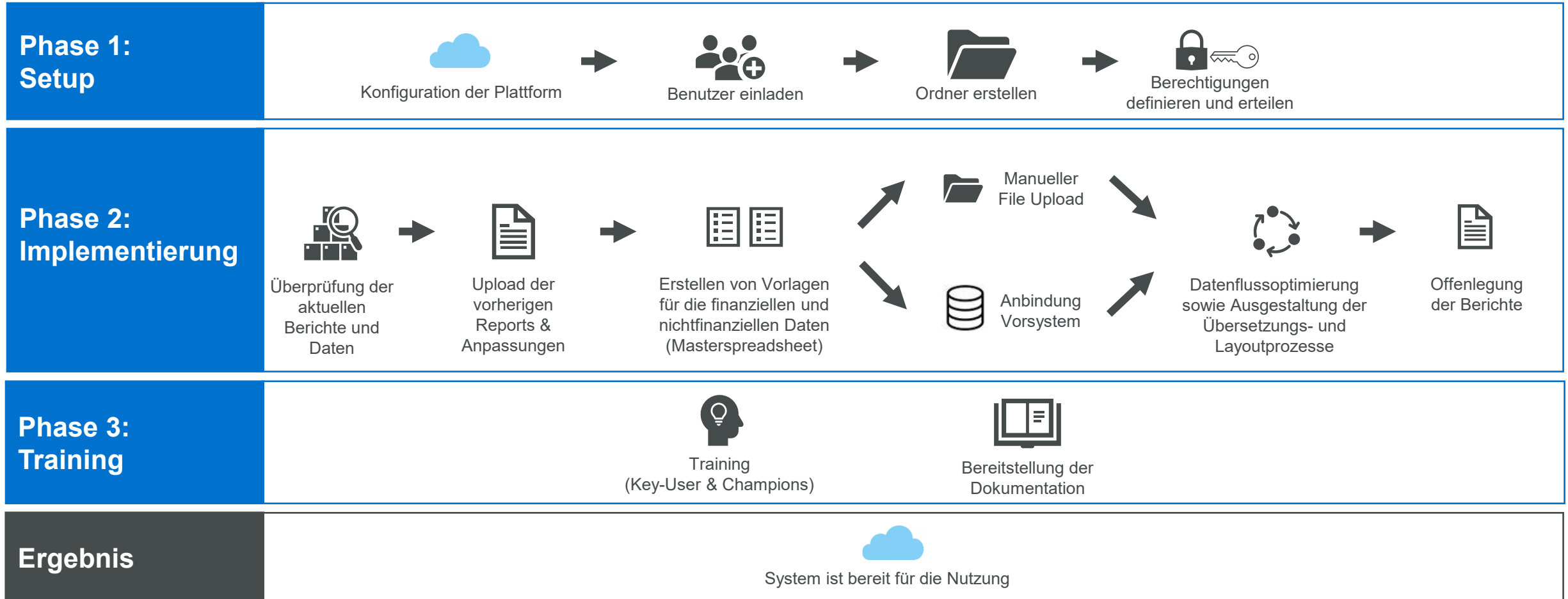
04

Erfahrungen
aus Implementierungsprojekten



Projektansatz und Umfang

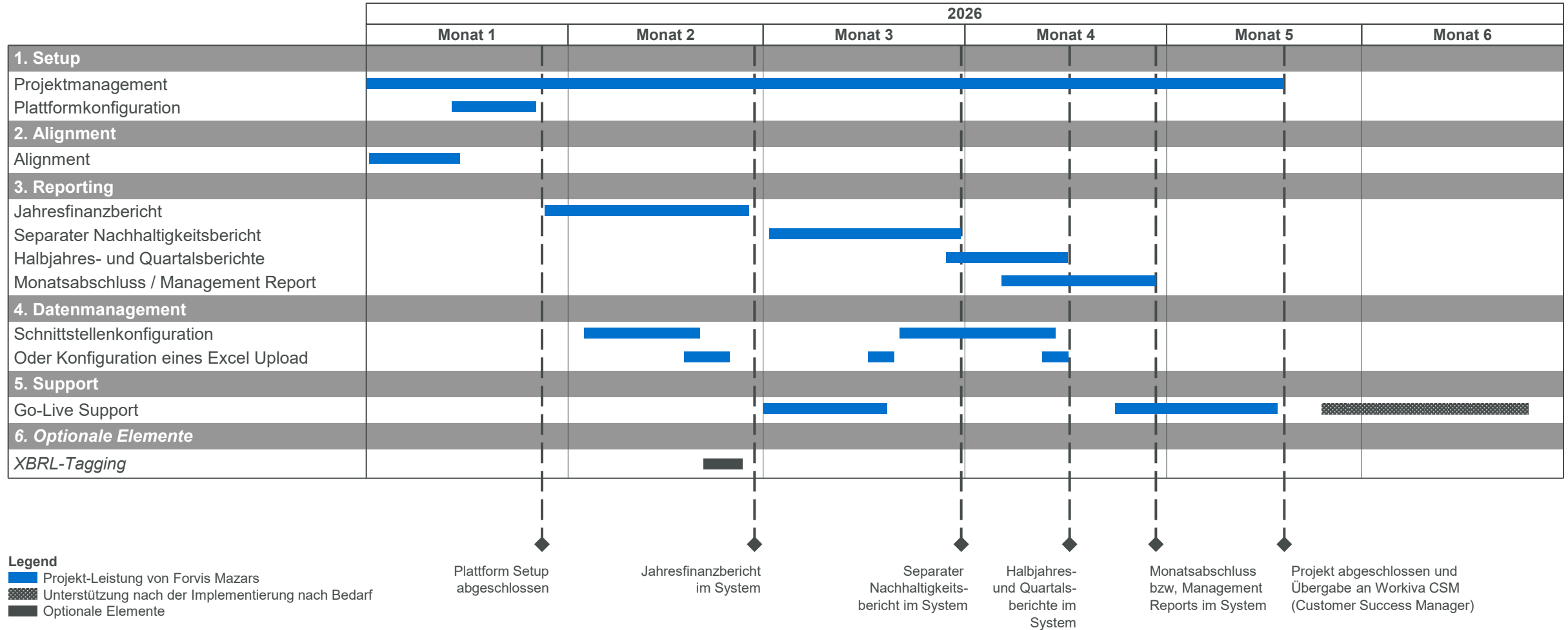
Umsetzungsansatz Integrierte Berichterstattung



Exemplarischer Projektplan

Projektbeispiel

Der hier dargestellte Projektplan dient lediglich als Diskussionsgrundlage. Gerne passen wir den Projektplan an Ihre Verfügbarkeit und Bedürfnisse an. Wir richten uns nach Ihrem Zeitplan und können Arbeitspakete kompakt oder über einen längeren Zeitraum verteilt gestalten.



Unser Rollenverständnis

Rollen und Aufwand während des Projektes



Ihr Kapazitätsbedarf hängt vom gewünschten Involvierungsgrad, dem Umfang der individuellen Anpassungen und den internen Arbeitsabläufen ab.

Kunde



Projektleitung

Führt Entscheidungen herbei und koordiniert das Kernteam.

*Benötigte Kapazität: ca. 5% wöchentliches FTE während der Projektphase**



Projekt-Kernteam

Wird enabled und übernimmt operative Aufgaben im Projekt.

*Benötigte Kapazität: ca. 5-10% wöchentliches FTE während der Projektphase**



IT-Ressource

Technische Fachressource.

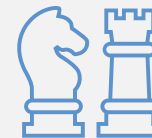
Benötigte Kapazität: Wird lediglich während der Setup-Phase zum Aufsetzen des SSO benötigt bzw. im Fall von Systemanbindungen auch diesbezüglich

Forvis Mazars



Engagement Partner

Verantwortet die übergeordnete Leitung des Kundenprojekts.



Engagement Manager / System Architect

Übernimmt die Rolle des zentralen Ansprechpartners. Verantwortlich für das initiale Setup des Systems und Qualitätssicherung.



Solution Experte

Operativ eingebunden, führt durch Trainings und übernimmt anteilig Aufgaben des Kernteams.

* Die Angaben beziehen sich auf das am häufigsten gewählte Projekt-Setup, in dem Forvis Mazars im partnerschaftlichen Ansatz 70-80% der operativ anfallenden Arbeiten im Initial-Workiva-Setup übernimmt.

Einführung und Wechsel eines Systems

Statistik

**Durchschnittliche
Projektdauer für
Jahresfinanzberichte
ca. 2-3 Monate***

**98% der Projekte
erfolgten in der
kalkulierten Zeit**

**Go-Live-Support wird
in ca. 74% der Fälle
gewünscht**

**87% der Projekte
erfolgen im
kollaborativen Ansatz
mit Kostenpauschale**

**Ca. 65% unserer Neukunden starten mit einem
Excel-Import und wechseln in einer zweiten Phase
auf eine direkte Schnittstelle**

Ihre Ansprechpartner
Wir sind jederzeit für Sie da

Bitte um Teilnahme an unserer aktuellen Studie 2026



Dr. Wolfgang Völl

Partner

Forvis Mazars

+49 173 61 573 54

wolfgang.voell@forvismazars.com



Christian Herold

Partner

Forvis Mazars

+49 170 373 48 46

christian.herold@forvismazars.com



Patrick Sievering

Director

Forvis Mazars

+49 170 3766350

patrick.sievering@forvismazars.com



Thorsten Mueller

Solutions Consultant

Workiva

+49 152 3665 6083

thorsten.mueller@workiva.com



Disclaimer

Wir machen darauf aufmerksam, dass unser Webinar lediglich dem unverbindlichen Informationszweck dient und keine Beratung im eigentlichen Sinne darstellt. Der Inhalt des Webinars kann somit eine individuelle und verbindliche Beratung nicht ersetzen.

Insofern verstehen sich alle angebotenen Informationen ohne Gewähr auf Richtigkeit und Vollständigkeit.

Kontakt

Forvis Mazars

Forvis Mazars Advisors GmbH & Co. KG
Domstraße 15 | 20095 Hamburg
Tel: +49 40 288 01 0

Der Inhalt dieses Dokuments ist vertraulich und nicht zur Weitergabe an andere Personen als die Adressat*innen bestimmt. Eine Weitergabe an Dritte darf nur mit vorheriger schriftlicher Zustimmung von Forvis Mazars erfolgen.

© Forvis Mazars 2026. All rights reserved.

Follow us

LinkedIn:

Forvis Mazars in Germany

Xing:

Forvis Mazars in Germany

Facebook:

Forvis Mazars in Germany

Instagram:

Forvis Mazars in Germany

Weitere Informationen finden Sie unter
www.forvismazars.com/de